

Personalnummer 1122

Name: Lysann

Ort: Markkleeberg

Bildung

Schulabschluss: Fachhochschulreife

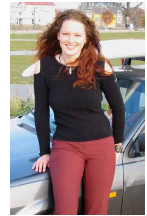
Berufsausbildung: Zahnarzthelferin mit Abschluß

Studium Sozialwesen

genaue Beschreibung: Dipl. Sozialpädagogin

Führerschein: PKW 7.5t + Anhänger (C1E),

PKW: eigener PKW



Erscheinungsbild

Alter: 29

Nationalität: deutsch

Erscheinungstyp: Erscheinungstyp: europäisch

Hauttyp: Hauttyp: mittel

Haarfarbe: Haarfarbe: andere Farbe

Haarlänge: Haarlänge: sehr lang

Augenfarbe: Augenfarbe: braun

Körpergröße: 177

Konfektionsgröße: 38 / 40

Gewicht: 65

T-Shirt-Größe: T-Shirt-Größe: L

Schuhgröße: 40

BH-Größe: BH Größe C

Maße B/T/H: 88 93 65